

Erstellt mit der Software **Pnet IMMOBILIEN****Gemütliche 3-Raumwohnung im Herzen von Allstedt****Details:**

<b>Objekt-Anschrift:</b>	Kirchstraße 3, 06522 Allstedt
<b>Objektart:</b>	Altbau, saniert
<b>Zimmer:</b>	3,0
<b>Wohnfläche (ca.):</b>	91,00 m <sup>2</sup>
<b>Balkon/Erker:</b>	kein Balkon
<b>Geschoss:</b>	1. OG
<b>erbaut:</b>	Mitte des 19. Jhd.
<b>Merkmale:</b>	WG geeignet
<b>Bad/WC:</b>	Bad mit Wanne, Innenliegendes Bad (kein Fenster), Boden: Fliesen/Stein
<b>Küche:</b>	Wohnküche, separate Küche, Küche mit Fenster, Geschirrspüler, Anschluss für Elektroherd
<b>Heizung:</b>	Zentralheizung
<b>Waschen:</b>	Anschluss im Keller, Anschluss in Küche
<b>Sonstiges:</b>	Das Wohn- & Geschäftshaus befindet sich auf einem 2.309 m <sup>2</sup> großem Grundstück in zentraler Lage zwischen Kirchplatz und Marktplatz. Der Mitte des 19. Jahrhunderts errichtete unter Denkmalschutz stehende Gebäudeteil wurde im Zuge der Stadtkernsanierung wiederhergestellt. Im Erdgeschoss befindet sich ein Lebensmittelmarkt. Des Weiteren befinden sich u. a. Dienstleister sowie Wohnungen im Objekt.

**Hinweis:**

Unsere Angebote liegen die uns erteilten Auskünfte zugrunde. Die Angebote werden nach bestem Wissen und Gewissen erteilt. Sie sind freibleibend und unverbindlich. Irrtum bzw. Zwischenvermietung bleiben vorbehalten. Wir sind im Auftrag Dritter als Vermittler tätig.

<b>Besonderheiten:</b>	- innenliegendes Bad mit Wanne
	- separate Wohnküche
	- WM-Anschluss in der Küche
	- Zentralheizung

	<b>Gesamt</b>	<b>pro m<sup>2</sup> (ca.)</b>
<b>Kaltmiete:</b>	409,50 EUR	4,50 EUR
<b>Nebenkosten inkl. Heizkosten:</b>	227,50 EUR	2,50 EUR
<b>Gesamtmiete:</b>	637,00 EUR	7,00 EUR
<b>Kaution:</b>	3,00 Kaltmieten	
<b>Mieterprovision:</b>	provisionsfrei	

**Objektfoto:**



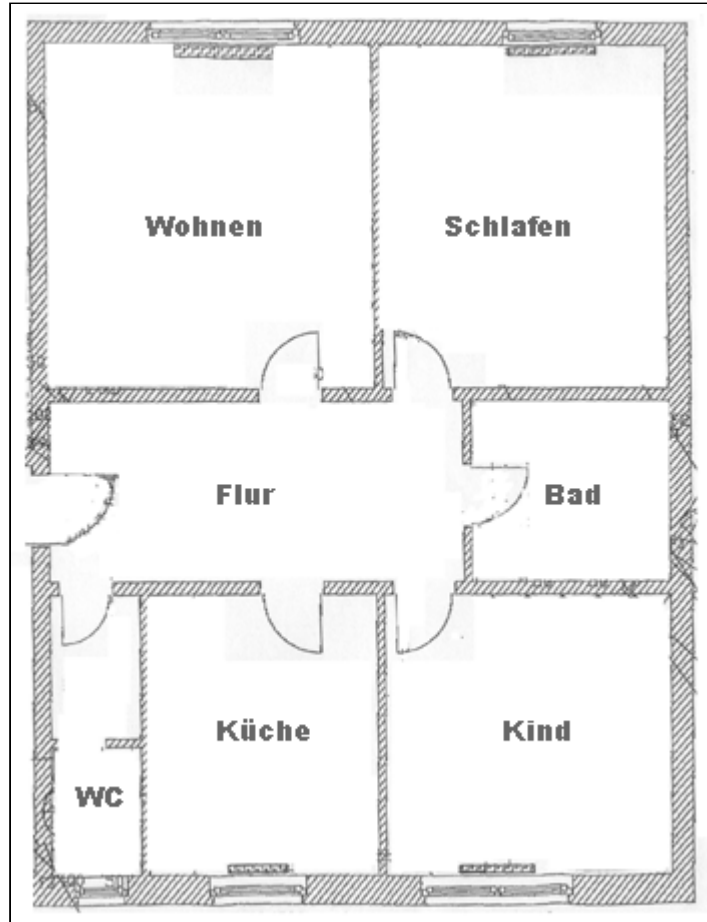
Objektfoto 1

**Objektfoto:**



Objektfoto 2

**Grundriss:**



Grundriss 1

**Objektfoto:**



Objektfoto 3

**Objektfoto:**



Objektfoto 4

**Objektfoto:**



Objektfoto 5

**Objektfoto:**



Objektfoto 6

PISA IMMOBILIENMANAGEMENT  
GmbH & CO. KG  
Grassistraße 20  
04107 Leipzig

**Ansprechpartner:**

Nicole Brumme 0341-9 13 58 17  
Kristin Hoffmann 0341-9 13 58 10

**Kontakt:**

**Internet:** <http://www.pisa-management.de>  
**Email:** [immobilien@pisa-management.de](mailto:immobilien@pisa-management.de)



**Telefon:** 0341 - 9 13 58 - 17  
**Telefax:** 0341 - 9 13 58 - 22

**Haftungshinweis:**

Bitte haben Sie dafür Verständnis, dass alle Angaben und Preise sowie Reservierungen unverbindlich sind und immer nur vorbehaltlich der Zustimmung des Eigentümers gelten. Ein Rechtsanspruch auf ein Kauf- oder Mietvertrag kommt erst durch Gegenzeichnung des selbigen durch den Eigentümer zustande.