

Das Hausburgviertel

Top - Wohnanlage in Berlin - Prenzlauer Berg

Moderner
Neubau



Die Ausstattung

Die attraktiven 1,5- bis 4-Zimmer-Wohnungen haben Größen von 38 m² bis 108 m² Wohnfläche. Alle Wohnungen sind mit Teppichboden ausgelegt und haben eine geflieste Küche mit Spüle sowie einen Herd mit Ceran-Kochfeld.

Darüber hinaus gehört zu jeder Wohnung ein schöner Balkon in Süd-/West-Richtung.

Die Erdgeschosswohnungen haben nicht nur eine Terrasse, sondern auch einen kleinen Mietergarten zur aktiven Erholung im Grünen.

Einige Wohnungen wurden speziell für Senioren oder körperbehinderte Mieter gebaut.

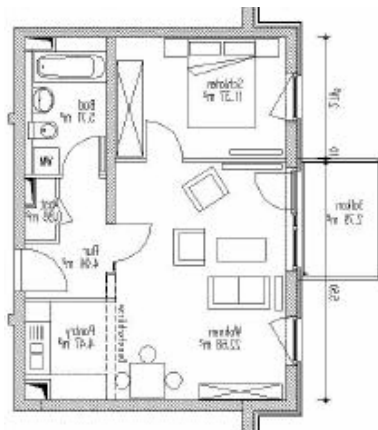
Wir bieten Ihnen individuelle Besichtigungstermine an nach tel. Absprache. Rufen Sie an!

Die Lage

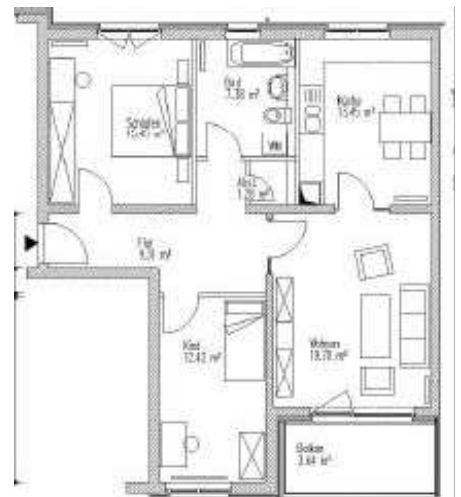
An der Hausburgstraße, zwischen den Stadtbezirken Prenzlauer Berg und Friedrichshain, befindet sich das neu errichtete Hausburgviertel. In der Nähe des Wohnviertels gibt es verschiedene Einkaufszentren mit zahlreichen Geschäften, wie beispielsweise das Forum Landsberger Allee und den Storkower Bogen.

Und falls Sie dort nicht das Richtige finden, fahren Sie mit der S-Bahn (S 8, Landsberger Allee) oder der Straßenbahn einfach in die City.

Ein kleiner Park mit Spiel- und Grünflächen entsteht rund um das Viertel. Außerdem haben Sie die Wahl zwischen dem Sport- und Erholungszentrum (SEZ), dem Europa-Sportpark mit Velodrom und Schwimmhalle sowie dem Volkspark Friedrichshain.



Grundrissbeispiele einer 1,5-Zimmer-Wohnung



Grundrissbeispiele einer 3-Zimmer-Wohnung



**provisionsfrei
direkt vom
Vermieter**




ARWOBAU
www.arwobau.de

Weitere Informationen und Beratung erhalten Sie im Vermietungsbüro

Teterower Ring 37, 12619 Berlin

Tel. (030) 56 29 87 13 Fax: (030) 56 29 87 15

Internet: www.arwobau.de / www.herfordt.com

E-Mail: vermietung@herfordt.com

Vermietungsmanagement durch Herfordt Immobilien e.K.